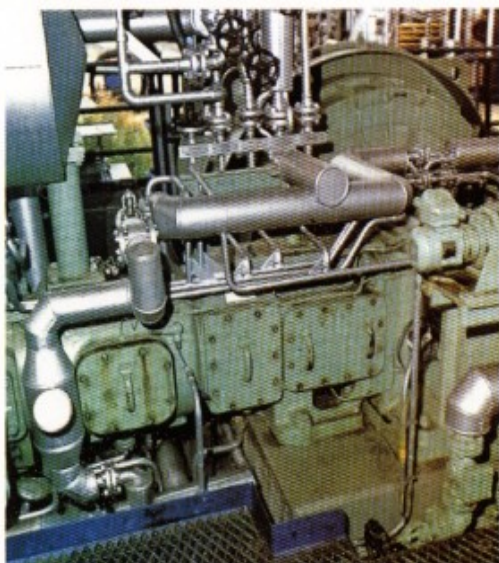
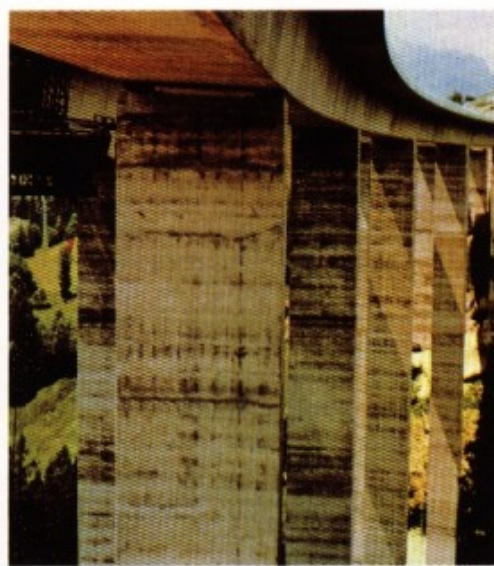
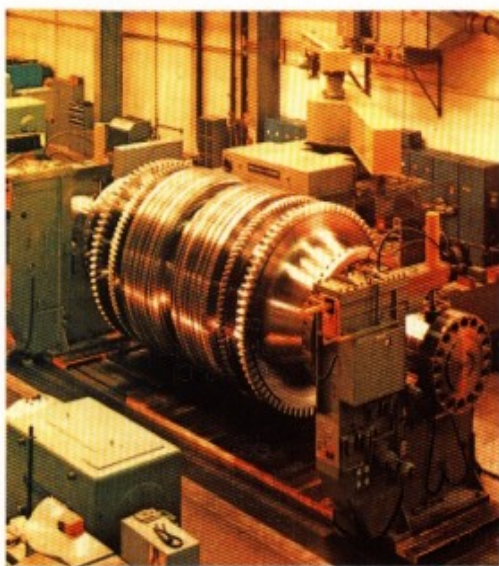


好泥友 GM 預拌式無收縮水泥砂漿

(灌漿專用)

高強度、不收縮、高流動性之預拌式水泥砂漿，可提高工程品質，適用各種鋼骨結構基礎，機械基座，橋樑基座，支承板及無收縮填縫等工程。



松江實業股份有限公司

好泥友 GM 預拌式無收縮灌漿用水泥砂漿

產品說明

好泥友 GM 是乾粉狀，預拌式水泥砂漿。主要是由水泥、石英砂、多種特殊添加劑等複合而成。

好泥友 GM 使用時僅須加水便可製成高流動，不收縮性，高強度灌漿用泥砂漿。

產品特性

1. 具有優良的流動性:極佳的流動性，無論何種複雜的間隙，均可充份填充。
2. 不泌水不收縮:可以補償塑性狀時的沉陷，及硬化後乾縮。
3. 強度高:早晚期強度高，促進相關工程提早運作。
4. 耐久性:均衡的級配具均密性，及非常微小的孔隙使水泥漿結構具低滲透性及防水性確保長期使用。
5. 非腐蝕性:不含氯化物，不含鐵金屬，不腐蝕及造成銹點或因銹膨造成惡化。
6. 可靠性:使用工廠控制下的袋裝材料，可減少工地配料時的變異，易於現場拌合，使用簡省工料。

技術資料

物理性質

假比重:	1.50
粉末大小:	0~3 mm
用水量 KG/KG 粉料:	0.16~0.20
產量(每包 25kg 重):	約 12.5L 液狀水泥漿
流度:	>20cm ASTM C230(無震動)
體積膨脹率:	早期終凝 0~4% ASTM C827
	硬固後 1, 3, 14, 28 天 0.0~0.4% (ASTM C1090)

強度性質 RT=17°C, 水粉比=0.17, 流度=24 cm(ASTM C230 無震動)

試驗項目 \ 材齡	1 天	3 天	7 天	28 天
抗壓強度 kg/cm ²	140	250	400	530

操作時間：30~40 分鐘

材料配比：

水泥：砂：無收縮添加劑：水 = 1：1：0.05：0.32~0.4

適用範圍

1. 橋樑支撐工程，橋樑伸縮縫補修，混凝土修補與填充，鋼骨基礎安裝，預力樑接頭，預鑄混凝土之接縫。
2. 各種機械座基礎灌漿，各種設備之安置，軌道基礎之灌漿及各種須要早強之土木建築工程。

使用說明

準備工作

1. 施工表面所有殘留的水泥鏝料，不良混凝土，鬆動骨材，及油污粉塵、乳沫、不潔物和其他外在物質必須清除乾淨。
2. 基礎錨栓及機械底鈹亦必須不含油脂及灰塵。
3. 施工表面在灌漿前必須以清水濕潤飽和，以防好泥友 GM 水泥漿內的水被吸收；凹洞的之積水應以吸取或類似方式去除。
4. 若是特別光滑的表面，建議使用接著劑好泥友 BOND

拌合

拌合水比例：(每包 25kg 乾拌砂漿)	約 4.0~5.0L
產量：(每包 25kg 乾拌砂漿加水後)	約 12.5L

1. 好泥友 GM 之拌合必須使用強制式拌合機。
2. 用水量應精確的磅秤。

3. 倒入 4/5 的用水量於拌合機內，然後慢慢加入整包的好泥友 GM 於拌合機內拌合，剩餘的水再依所需稠度加入。

(稠度亦受溫度的影響)

4. 拌合時間約在 3~5 分鐘有時稍長，依拌合機種類及速度而定。

灌漿

1. 拌合好的好泥友 GM 水泥漿應在 15 分鐘內使用灌注完成。
2. 拌合及灌漿應保持連續不可中斷，以獲得足夠漿料。

養護

1. 灌漿完成後，新鮮水泥漿必須加以保護以防水份快速蒸發。
2. 保護方法可用濕麻布來養護；好泥友養護劑來養護
，時常用水保持潮濕至少 7 天

包 裝

好泥友 GM 每包 25kg 重，高強度紙袋內襯塑膠袋裝。

有效期限

自製造日期兩年內有效。



製造廠商：松江實業股份有限公司
地 址：台北市 104 吉林路 12 巷 33 號
電 話：(02)2561-8191 分機 220 ~ 226
傳 真：(02) 2541-8008

